

## Vollstationäre Dauer- und Kurzzeitpflege

Pflegebedürftige Menschen benötigen eine auf sie abgestimmte Umgebung, in der sie alle notwendige Unterstützung für ein würdevolles und sorgenfreies Leben erhalten. Unsere Bewohner werden mit fachlicher Kompetenz, hohem Qualitätsbewusstsein und dem Einsatz engagierter Mitarbeiter verlässlich und persönlich gepflegt und betreut.

Argentum ist ein soziales Dienstleistungsunternehmen, das sich auf die vollstationäre Dauer- und Kurzzeitpflege von pflegebedürftigen Senioren und Menschen mit Behinderungen oder demenziellen Einschränkungen spezialisiert hat.

Das Angebot erstreckt sich über alle Pflegegrade.

## Medizinische Betreuung

Medizinische Betreuung, Physiotherapie und Logopädie finden im Haus statt. Wir pflegen intensive Kooperationen mit Krankenhäusern, Einrichtungen zur Rehabilitation, ambulanten Diensten, Haus- und Fachärzten, Wundexperten, Ernährungsberatern, Betreuungs- und Besuchsdiensten, Seelsorgern, dem örtlichen Gemeinwesen sowie Selbsthilfe- und Seniorengruppen.

Sie können ganz beruhigt sein!

## Seniorenheim Burg

Das Seniorenheim befindet sich auf dem Gelände einer ehemals kaiserlichen Kaserne, im westlichen Teil der Stadt Burg. Etwa 25 km nordöstlich von Magdeburg, im Jahre 948 erstmals urkundlich erwähnt, ist Burg eine Rolandstadt und wird auch Stadt der Türme genannt. Theodor Fontane war hier als Apothekenhelfer tätig.



### Seniorenheim Burg

In der Alten Kaserne 25  
39288 Burg

Telefon: (03921) 729 50

Telefax: (03921) 729 529

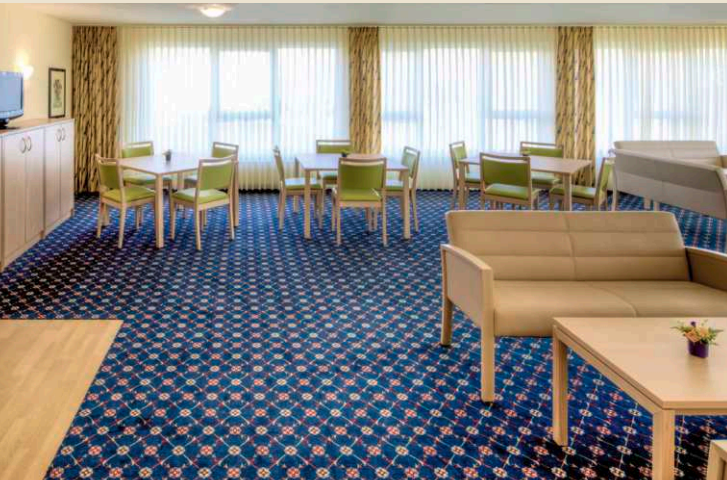
E-Mail: [SHBurg@argentum-pflege.de](mailto:SHBurg@argentum-pflege.de)

Internet: [www.argentum-pflege.de](http://www.argentum-pflege.de)



Seniorenheim Burg

ARGENTUM  
GRUPPE



Pflegebedürftige Menschen leben  
hier in Würde und ohne Sorgen

Seniorenheim Burg  
In der Alten Kaserne 25 • 39288 Burg  
Telefon: (03921) 729 50

## Ihr neues Zuhause - Willkommen daheim

Die offene Atmosphäre unseres Hauses bietet vielfältige Kontaktmöglichkeiten über alle Altersgrenzen hinweg. Ein großer Garten mit Freisitz, einladend gestaltete Gemeinschaftsräume, Therapie- räume für Ihre Entspannung, regelmäßige Kultur- und Veranstaltungsangebote sowie unsere engagierten Mitarbeiter sorgen für Abwechslung und Wohlbefinden.

## Pflegemodell und Organisation

Im Mittelpunkt unserer Arbeit steht der einzelne hilfebedürftige Mensch, den wir professionell pflegen und zugewandt begleiten. Der Pflege- und Betreuungsprozess wird bewohnerbezogen, fähigkeits- und förderorientiert unter Berücksichtigung von individuellen Gewohnheiten und Bedürfnissen gemeinsam mit dem Bewohner und seinen Angehörigen geplant. Dabei stehen Eigenständigkeit, Wohlbefinden und Lebensqualität im Vordergrund.

Die Pflege ist im System der Bezugspflege organisiert, d.h. eine Pflegefachkraft übernimmt die Steuerung der individuellen Pflegeprozesse eines kleinen Bewohnerkreises im Sinne einer Patenschaft. Ein fest zugeordnetes Team aus Pflegekräften, Ergotherapeuten und Betreuungskräften ergänzt die Bezugspflege in der direkten Pflege und Therapie.

## Bezahlbare Pflege und Betreuung

Bei Leistung der Pflegekasse beinhaltet der monatliche Eigenanteil alle Leistungen der Pflege, Unterkunft, Verpflegung und sozialen Betreuung. Die aktuellen Kosten erfahren Sie im Internet unter [www.dpuw.de](http://www.dpuw.de) oder telefonisch unter: (03921) 729 50.

### Die Heimkosten beinhalten:

- Pflege und Betreuung in allen Pflegegraden
- Betreuung für an Demenz erkrankte Menschen
- Organisation medizinischer und therapeutischer Versorgung
- Organisation sozialer und seelsorgerischer Betreuung
- Ergotherapie mit täglichen Beschäftigungsangeboten
- abwechslungsreiche Speise- und Getränkeangebote
- täglich wechselnde Mittagsmenüs - auch für Diabetiker
- Zimmerreinigung- und Wäscheservice
- Hausmeisterservice in den eigenen 4 Wänden
- Hilfsmittelservice über Sanitätshäuser und Apotheken
- Umzugshilfen bei der Aufnahme in unsere Einrichtung
- Unterstützung in behördlichen Angelegenheiten
- monatliche Bewohnerzeitung „Mittendrin“
- besondere Angebote wie: Chor, Musik, Kochen, Backen, Sport, Gymnastik, Literaturkreis, Zeitungsschau, Kino, Sommerfest, Herren- und Frauengruppen, Gesellschaftsspiele, Besuchs- und Begleitdienste, Einkaufsservice ...



## Individuelle Einrichtung

Unser Haus ist behindertengerecht - breite Flure und Fahrstühle ermöglichen Rollstuhlfahrern einen ungehinderten Zugang in alle Bereiche innerhalb des Gebäudes. Besonders gemütlich eingerichtete Aufenthaltsbereiche laden zum Verweilen ein.

Sie haben die Wahl zwischen hellen Ein- und Zweibettzimmern, die auch für Ehepaare sehr gut geeignet sind. Selbstverständlich dürfen eigene Möbel aufgestellt und persönliche Gegenstände mitgebracht werden.

### Die Ausstattung der Zimmer beinhaltet:

- Pflegebett und Nachttisch
- teilmöbliert zur individuellen Einrichtung
- 24-Stunden-Notruf
- Telefon-, Radio- und TV-Anschluss
- barrierefreier vom Zimmer zugänglicher Sanitärbereich

Benötigen Sie Unterstützung bei der Einrichtung Ihres Zimmers, steht unser Personal gern mit Rat und Tat zur Verfügung. Wir möchten, dass Sie sich wohlfühlen!

